



315 000 €

Réf. 7117903

Place de la Quairelle 4 - 6040 Jumet



377 m²



2



1

Bureau Savini sprl

Rue de Beaumont 53 6030 Marchienne-au-pont
+32 71 53 57 96 - info@bureausavini.be - www.bureausavini.be
TVA : BE 0896 923 069 - IPI : 502.256



DESCRIPTION

Jumet - Maison de commerce avec salle de réception et jardin avec pergola

Située sur la Place de la Quairelle à Jumet, cette spacieuse maison de commerce offre un beau potentiel d'exploitation mixte (commerce + habitation + salle de réception).

Composition du bien :

RDC (commerce – 58 m²) : espace actuellement exploité en café, cuisine équipée (18 m²), sanitaires (8,75 m²).

Salle de réception (95 m²) : accès latéral indépendant, wc séparés, terrasse avec pergola, jardin et remise.

Sous-sol : caves. Avec trappe pour les futs

1er étage (habitation – 68 m²) : hall, salon (17 m²), 2 chambres (17 m² et 16 m²), dressing/bureau (8 m²), salle de bain (9 m²).

2ème étage (grenier – 65 m²) : aménageable en 3 chambres supplémentaires.

Extérieur : passage latéral donnant accès à une terrasse avec pergola, un jardin, une remise et un espace de stockage

RC 1249 euros

Atouts :

Proche des commerces, transports et axes routiers

Aucuns gros travaux à prévoir (toiture, plate forme, châssis neuf)

Chauffage central gaz + air conditionné

Électricité conforme

Châssis alu anti-effraction (2023), PVC DV à l'arrière

Panneaux photovoltaïques

Salle de reception indépendante

Commerce en activité

PEB E 398 kWh/m².an

20250910029911

Idéal pour investisseur, projet horeca ou habitation familiale avec rendement.

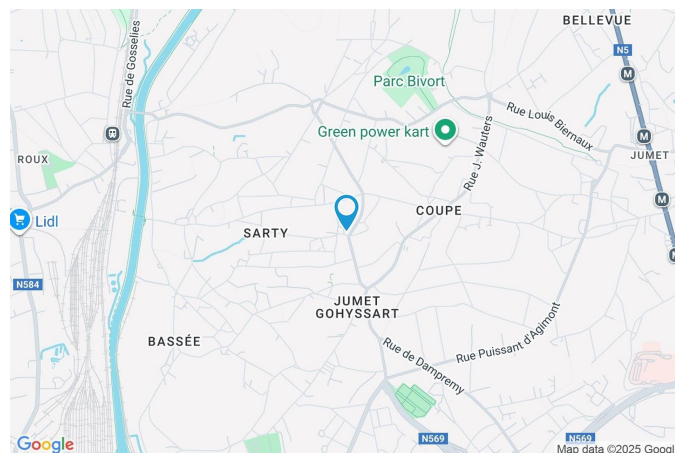
Prix demandé : 315.000 € (sous réserve des propriétaires)

www.bureausavini.be

Bureau Savini 071/535.796

Coordonnées du bien

Rue	Place de la Quairelle
N°	4
CP	6040
Ville	Jumet
Pays	Belgique
Latitude	50.437950
Longitude	4.412568



PARCELLE - DIMENSIONS ET AMÉNAGEMENTS

➤ Orientation façade avant	Sud-ouest
➤ Déclivité	Plat
➤ Largeur de la façade	0.00 m

Informations provenant du site du cadastre



Description globale du bien

Etat général	Bon
Surface habitable	230 m²
Surface totale	377 m²
Nombre de façades	3
Nombre d'étages	2
Nombre de pièces	25
Nombre de chambre(s)	2
Nombre de salle de bains	1
	Immeuble à appartements
Environnement	Central



Descriptif extérieur

Jardin (terrain arrière)	
Aménagé pelouse	
Nord-est	
Plat	
Terrasse (terrain arrière)	33 m²
	Sol carrelage
Allée (terrain droit)	Sol pavée

Aménagement intérieur

Rez-de-chaussée	158 m²
Cuisine 1, cuisine 2, wc 1, wc 2, wc 3, wc 4, wc 5, wc 6, surface 2, annexe wc 7, buanderie, escalier 1, escalier 2, surface 1,	
1er étage	71 m²
Salon, chambre 1, chambre 2, salle de bains, bureau, escalier 3, débarras, hall	
2ème étage	76 m²
Grenier	
Sous-sol	72 m²
Cave 1, cave 2, cave 3, chaufferie	

Rez-de-chaussée

Cuisine 1



 superficie : 8.72 m²

Longueur : 3.69 m

Largeur : 3.42 m

Hauteur sous-plafond

2.5 m

Accès

Terrasse
Jardin

Évier

Double
Avec égouttoir

Plaque de cuisson

Gaz
De la marque Smeg

Hotte

Hotte murale
De la marque Smeg

Frigo

Externe
De la marque Siemens

Four

Gaz
De la marque Smeg

Porte

Pvc
Double vitrage

Fenêtre

Châssis PVC double vitrage
oscillo-battants
Carrelage

Sol

Éclairage

Spots encastrés
Points lumineux au plafond

Rez-de-chaussée

Cuisine 2



 superficie : 13.65 m²

Longueur : 2.25 m

Largeur : 6.06 m

Hauteur sous-plafond 2.4 m

Prise(s) électrique(s) 2

Évier

Double

Avec égouttoir

Frigo

Externe

Éclairage

Au plafond

Rez-de-chaussée

Wc 1



 superficie : 4.85 m²

Longueur : 2.40 m

Largeur : 2.01 m

WC

Urinoire

Lavabo

Simple

Hauteur sous-plafond

2.85 m

Éclairage

Au plafond

Rez-de-chaussée

Wc 2



 superficie : 1.19 m²

Longueur : 1.14 m

Largeur : 1.04 m

WC

Classique

Hauteur sous-plafond

2.05 m

Éclairage

Au plafond

Rez-de-chaussée

Wc 3



 superficie : 1.44 m²

Longueur : 1.14 m

Largeur : 1.26 m

WC	Classique
Lavabo	Simple
Hauteur sous-plafond	2.05 m
Éclairage	Au plafond

Rez-de-chaussée

Wc 4



 superficie : 13.89 m²

Longueur : 6.22 m

Largeur : 2.76 m

Accès

Terrasse

Jardin

Lavabo

Simple

Porte

Hauteur sous-plafond

Éclairage

Pvc

2.4 m

Mural

Rez-de-chaussée

Wc 5



 superficie : 0.79 m²

Longueur : 0.70 m

Largeur : 1.12 m

WC

Urinoire

Hauteur sous-plafond

2.4 m

Éclairage

Au plafond

Rez-de-chaussée

Wc 6



 superficie : 0.79 m²

Longueur : 1.13 m

Largeur : 0.69 m

WC

Classique

Hauteur sous-plafond

2.4 m

Éclairage

Au plafond

Rez-de-chaussée

Wc 7



 superficie : 0.80 m²

Longueur : 0.70 m

Largeur : 1.14 m

WC

Classique

Hauteur sous-plafond

2.4 m

Éclairage

Au plafond

Rez-de-chaussée

Buanderie



 superficie : 18.14 m²

Longueur : 6.49 m

Largeur : 3.14 m

Sol Carrelage

Hauteur sous-plafond 2.6 m

Éclairage

Spots encastrés

Points lumineux au plafond

Prise(s) électrique(s) 3

Arrivée d'eau Oui

Evacuation d'eau Oui

Rez-de-chaussée

Surface 1



 superficie : 46.97 m²

Longueur : 11.07 m

Largeur : 6.23 m

Sol	Carrelage	Air conditionné	Chaud-froid
Éclairage		Avec évier	Oui
Spots encastrés		Hauteur sous-plafond	2.9 m
Points lumineux au plafond		Prise(s) électrique(s)	2
Chauffage	Radiateur(s)		

Rez-de-chaussée

Surface 2



 superficie : 63.31 m²

Longueur : 10.43 m

Largeur : 6.07 m

Fenêtre

Châssis PVC double vitrage
oscillo-battants

Air conditionné

Chaud-froid

Sol

1

Hauteur sous-plafond

2.4 m

Éclairage

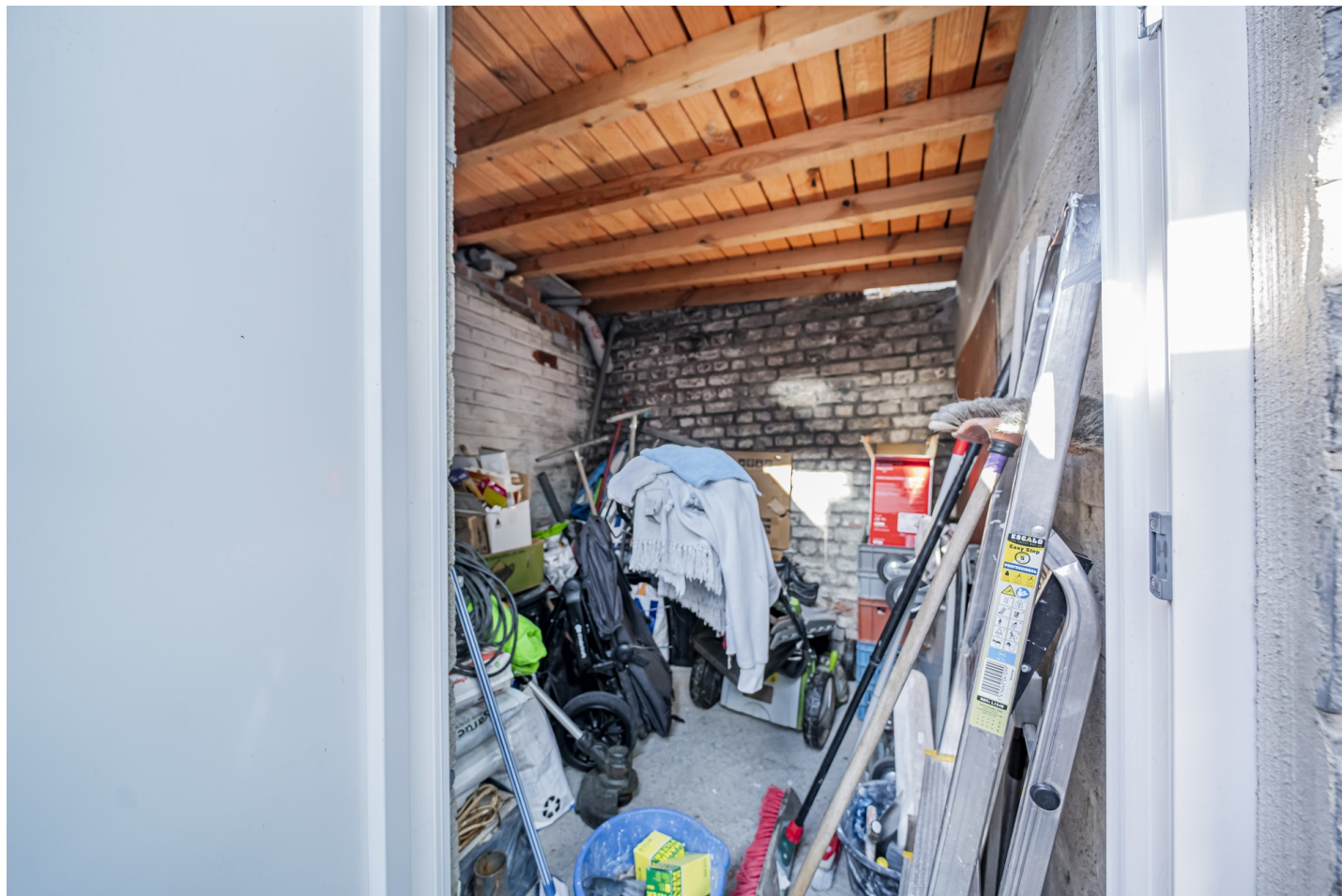
Au plafond

Prise(s) électrique(s)

5

Rez-de-chaussée

Annexe



 superficie : 5.42 m²

Longueur : 2.43 m

Largeur : 2.22 m

Accès

Terrasse
Jardin

Porte

Sol
Hauteur sous-plafond

Pvc

Béton
2.4 m

1er étage

Salon



 superficie : 16.92 m²

Longueur : 4.61 m

Largeur : 3.67 m

Fenêtre

Châssis PVC double vitrage
oscillo-battants

Sol

Parquet

Hauteur sous-plafond

2.6 m

Éclairage

Points lumineux au plafond

Chauffage

Air conditionné

Prise(s) électrique(s)

Prise télédistribution

Radiateur(s)

Chaud-froid

8

1

1er étage

Chambre 1



 superficie : 17.05 m²

Longueur : 4.55 m

Largeur : 3.74 m

Fenêtre

Châssis PVC double vitrage
oscillo-battants

Éclairage

Points lumineux au plafond

Sol

Parquet

Chauffage

Radiateur(s)

Hauteur sous-plafond

2.6 m

Prise(s) électrique(s)

3

1er étage

Chambre 2



 superficie : 15.85 m²

Longueur : 4.96 m

Largeur : 3.19 m

Fenêtre

Châssis PVC double vitrage
oscillo-battants

Éclairage

Points lumineux au plafond

Sol

Parquet

Chauffage

Radiateur(s)

Hauteur sous-plafond

2.5 m

Prise(s) électrique(s)

2

1er étage

Salle de bains



 superficie : 9.05 m²

Longueur : 3.34 m

Largeur : 2.70 m

Hauteur sous-plafond 2.5 m
Prise(s) électrique(s) 1
Baignoire Standard
WC Classique
Lavabo Simple

Fenêtre
Éclairage
Chauffage
Sol

Châssis PVC double vitrage
oscillo-battants
Points lumineux au plafond
Radiateur(s)
Parquet

1er étage

Bureau



 superficie : 6.32 m²

Longueur : 3.32 m

Largeur : 2.15 m

Sol	Parquet
Hauteur sous-plafond	2.5 m
Éclairage	Points lumineux au plafond
Prise(s) électrique(s)	4

1er étage

Débarras



 superficie : 1.23 m²

Longueur : 1.46 m

Largeur : 0.84 m

Sol

Parquet

Hauteur sous-plafond

2.5 m

2ème étage

Grenier



 superficie : 75.96 m²

Longueur : 10.35 m

Largeur : 7.33 m

Type de grenier

Aménageable

Escalier

Fenêtre

Type de fenêtre fenêtre de toit

Matériaux bois

Sol

Plancher

Droit

Hauteur sous-plafond

4.2 m

Sous-sol

Cave 2



 superficie : 20.97 m²

Longueur : 4.73 m

Largeur : 4.42 m

Voutée	Oui
Sol	Béton
Hauteur sous-plafond	1.9 m
Éclairage	Points lumineux mural

Sous-sol

Cave 1



 superficie : 15.91 m²

Longueur : 6.10 m

Largeur : 3.21 m

Voutée	Oui
Sol	Béton
Hauteur sous-plafond	1.9 m
Éclairage	Mural

Sous-sol

Chauderie



 superficie : 14.56 m²

Longueur : 6.09 m

Largeur : 2.38 m

Escalier

Matériaux béton
Tournant

Sol

Hauteur sous-plafond
Éclairage

Béton

1.8 m

Points lumineux au plafond

Autres

REZ-DE-CHAUSSÉE - ESCALIER 1

 superficie : 1.08 m² Longueur : 1.17 m Largeur : 0.92 m

REZ-DE-CHAUSSÉE - ESCALIER 2

 superficie : 1.09 m² Longueur : 1.18 m Largeur : 0.92 m

1ER ÉTAGE - ESCALIER 3

 superficie : 0.65 m² Longueur : 0.82 m Largeur : 0.79 m

1ER ÉTAGE - HALL

 superficie : 4.25 m² Longueur : 5.07 m Largeur : 0.84 m

Hauteur sous-plafond	2.5 m	Sol	Parquet
Prise(s) électrique(s)	1		
Éclairage	Points lumineux au plafond		
Escalier			
Matériaux bois			
Tournant			

SOUS-SOL - CAVE 3



superficie : 15.90 m²

Longueur : 6.09 m

Largeur : 3.21 m

Voutée

Oui

Sol

Béton

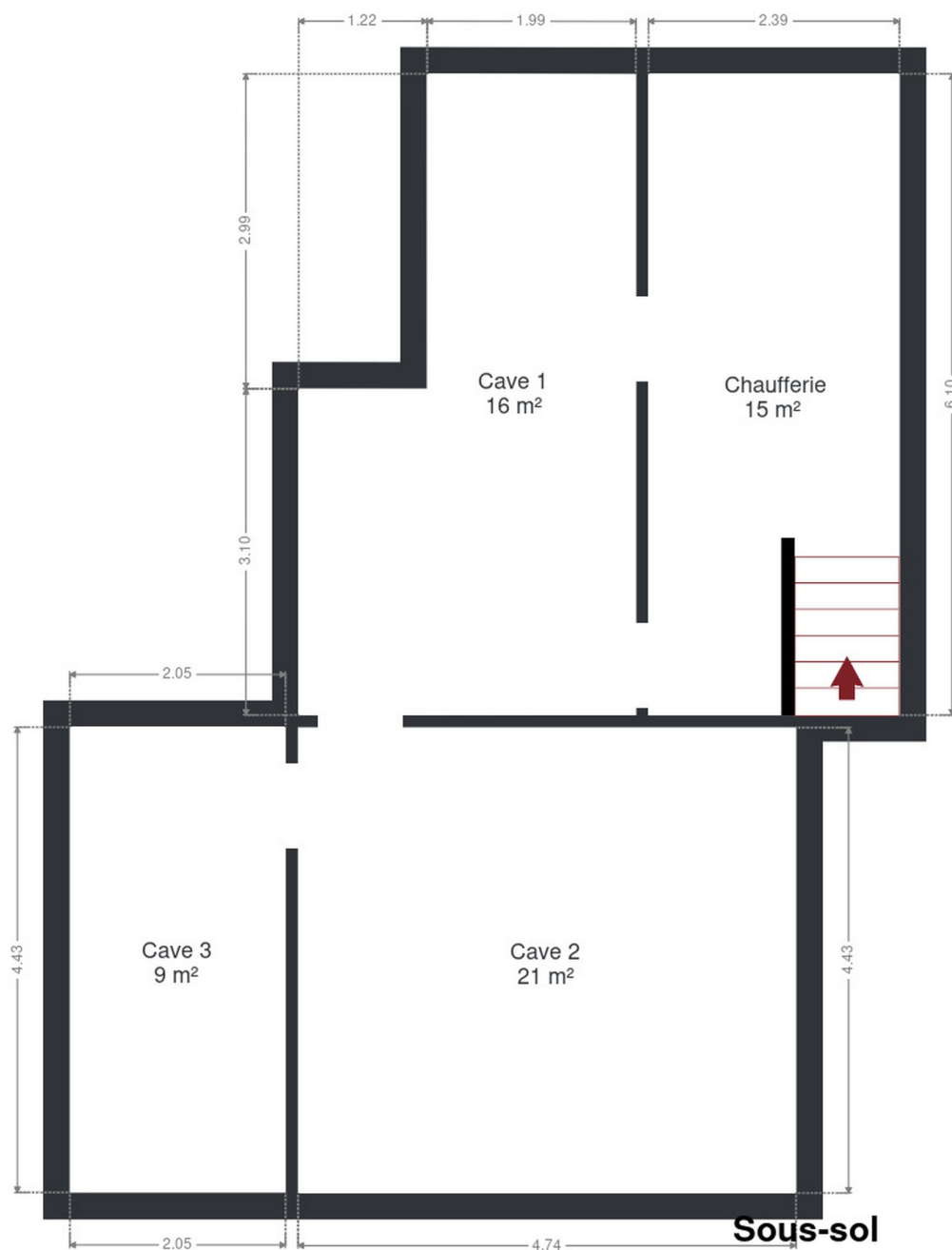
Hauteur sous-plafond

1.9 m

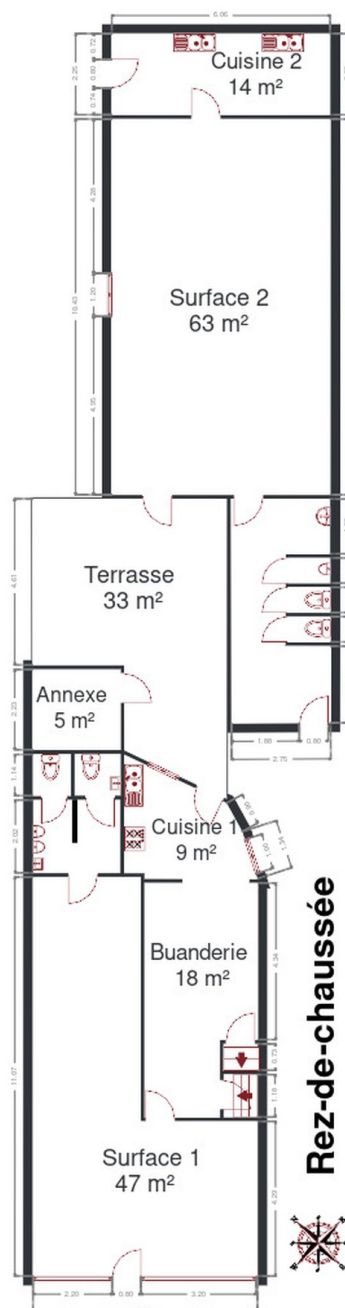
RÉCAPITULATIF DES MÉTRÉS

Rez-de-chaussée	Longueur	Largeur	Superficie
Cuisine 1	3.69 m	3.42 m	8.72 m ²
Cuisine 2	2.25 m	6.06 m	13.65 m ²
Wc 1	2.40 m	2.01 m	4.85 m ²
Wc 2	1.14 m	1.04 m	1.19 m ²
Wc 3	1.14 m	1.26 m	1.44 m ²
Wc 4	6.22 m	2.76 m	13.89 m ²
Wc 5	0.70 m	1.12 m	0.79 m ²
Wc 6	1.13 m	0.69 m	0.79 m ²
Wc 7	0.70 m	1.14 m	0.80 m ²
Buanderie	6.49 m	3.14 m	18.14 m ²
Escalier 1	1.17 m	0.92 m	1.08 m ²
Escalier 2	1.18 m	0.92 m	1.09 m ²
Surface 1	11.07 m	6.23 m	46.97 m ²
Surface 2	10.43 m	6.07 m	63.31 m ²
Annexe	2.43 m	2.22 m	5.42 m ²
1er étage	Longueur	Largeur	Superficie
Salon	4.61 m	3.67 m	16.92 m ²
Chambre 1	4.55 m	3.74 m	17.05 m ²
Chambre 2	4.96 m	3.19 m	15.85 m ²
Salle de bains	3.34 m	2.70 m	9.05 m ²
Bureau	3.32 m	2.15 m	6.32 m ²
Escalier 3	0.82 m	0.79 m	0.65 m ²
Débarras	1.46 m	0.84 m	1.23 m ²
Hall	5.07 m	0.84 m	4.25 m ²
2ème étage	Longueur	Largeur	Superficie
Grenier	10.35 m	7.33 m	75.96 m ²
Sous-sol	Longueur	Largeur	Superficie
Cave 1	6.10 m	3.21 m	15.91 m ²
Cave 2	4.73 m	4.42 m	20.97 m ²
Cave 3	6.09 m	3.21 m	15.90 m ²
Chaufferie	6.09 m	2.38 m	14.56 m ²
Total			396.75 m²

Plan - Sous-sol

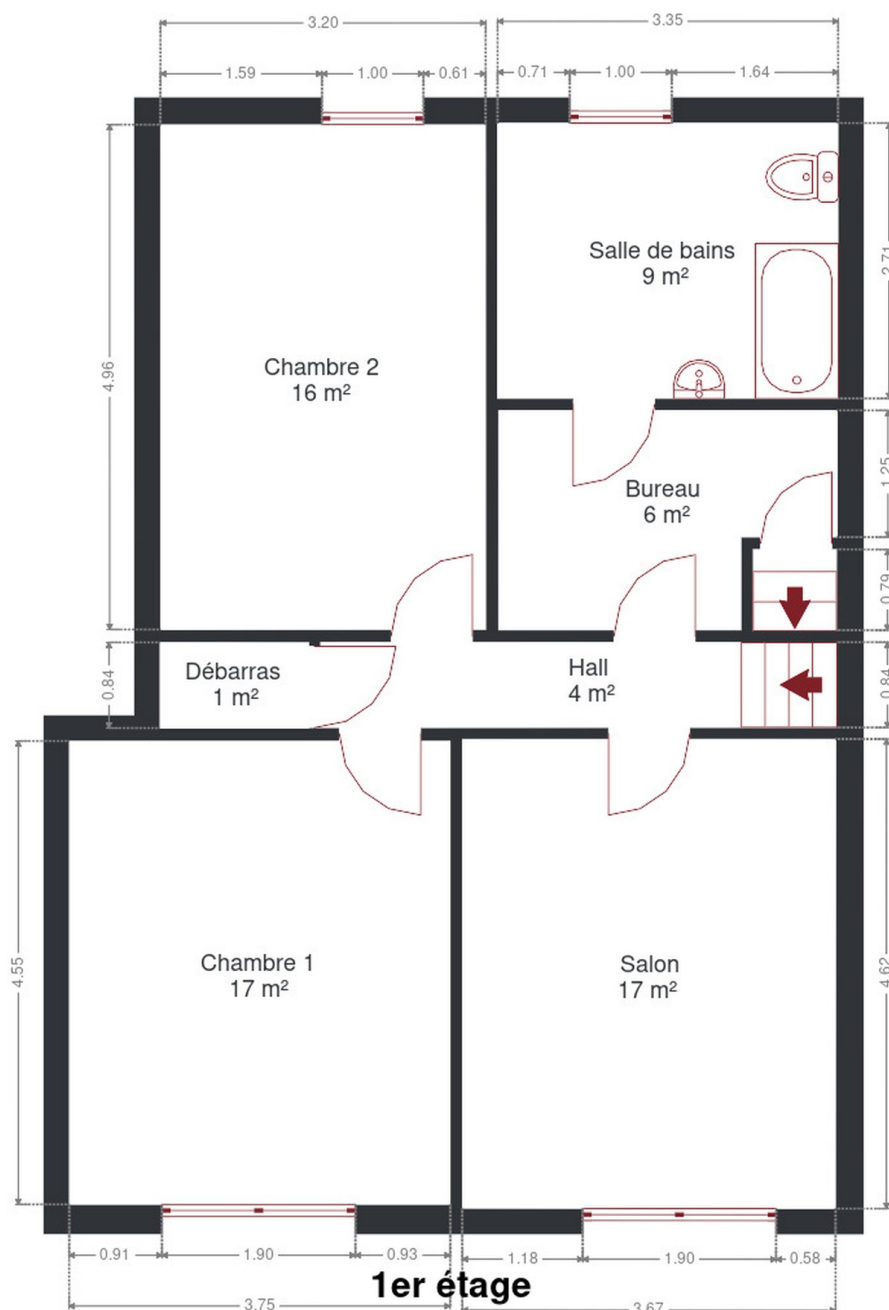


Plan - Rez-de-chaussée

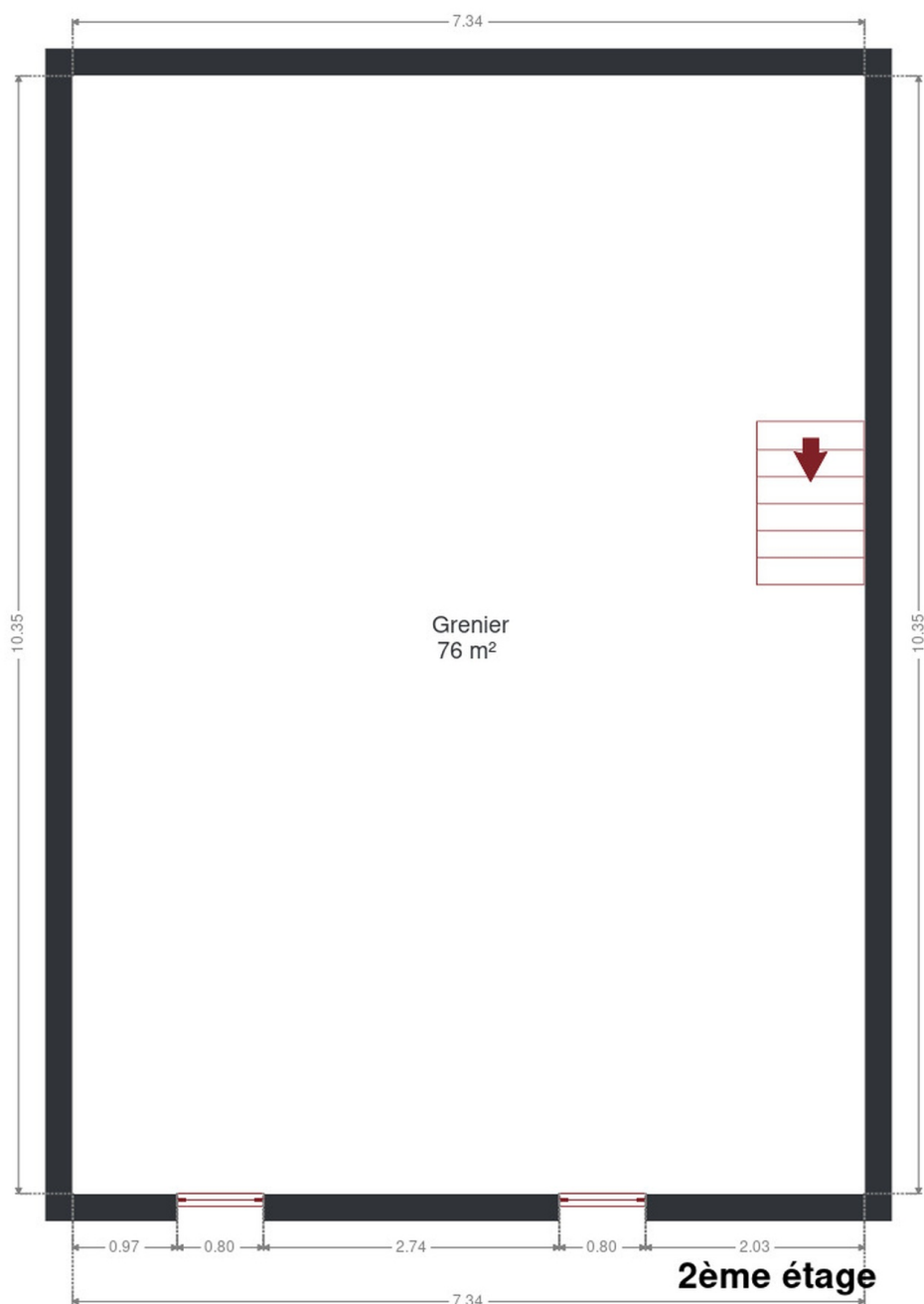


Rez-de-chaussée

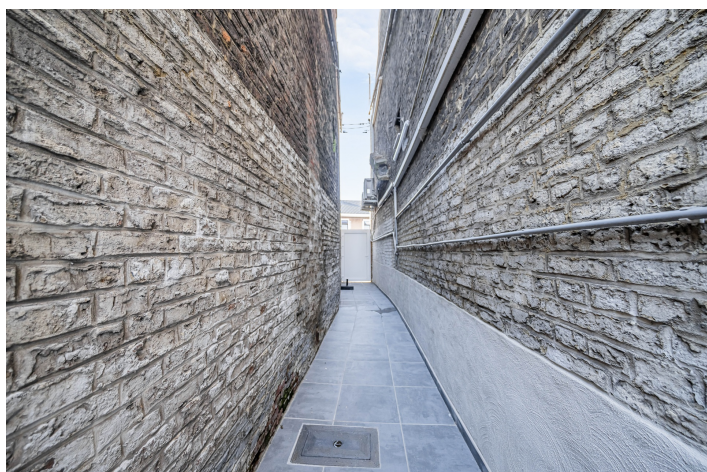
Plan - 1er étage



Plan - 2ème étage



Extérieur



Technique

Zingueries

Bon

Pvc

État

Bon

Bon

Couverture

Tuiles terre cuite

Matériaux façade

Crépis

Etat

Très bon

Châssis

Pvc

Double vitrage

Climatisation

Oui

Compteur gaz

Oui

Chauffe-eau

Nombre de litres 75

Nombre 1

Compteur électrique

Mono-horaire

Chauffage

Central

Gaz

Compt. d'eau

Individuel



Description détaillée de l'environnement

MOBILITÉ

Arrêt de bus	400 m
Accès ferroviaire	2200 m
Accès autoroutier	3400 m

ÉCOLES

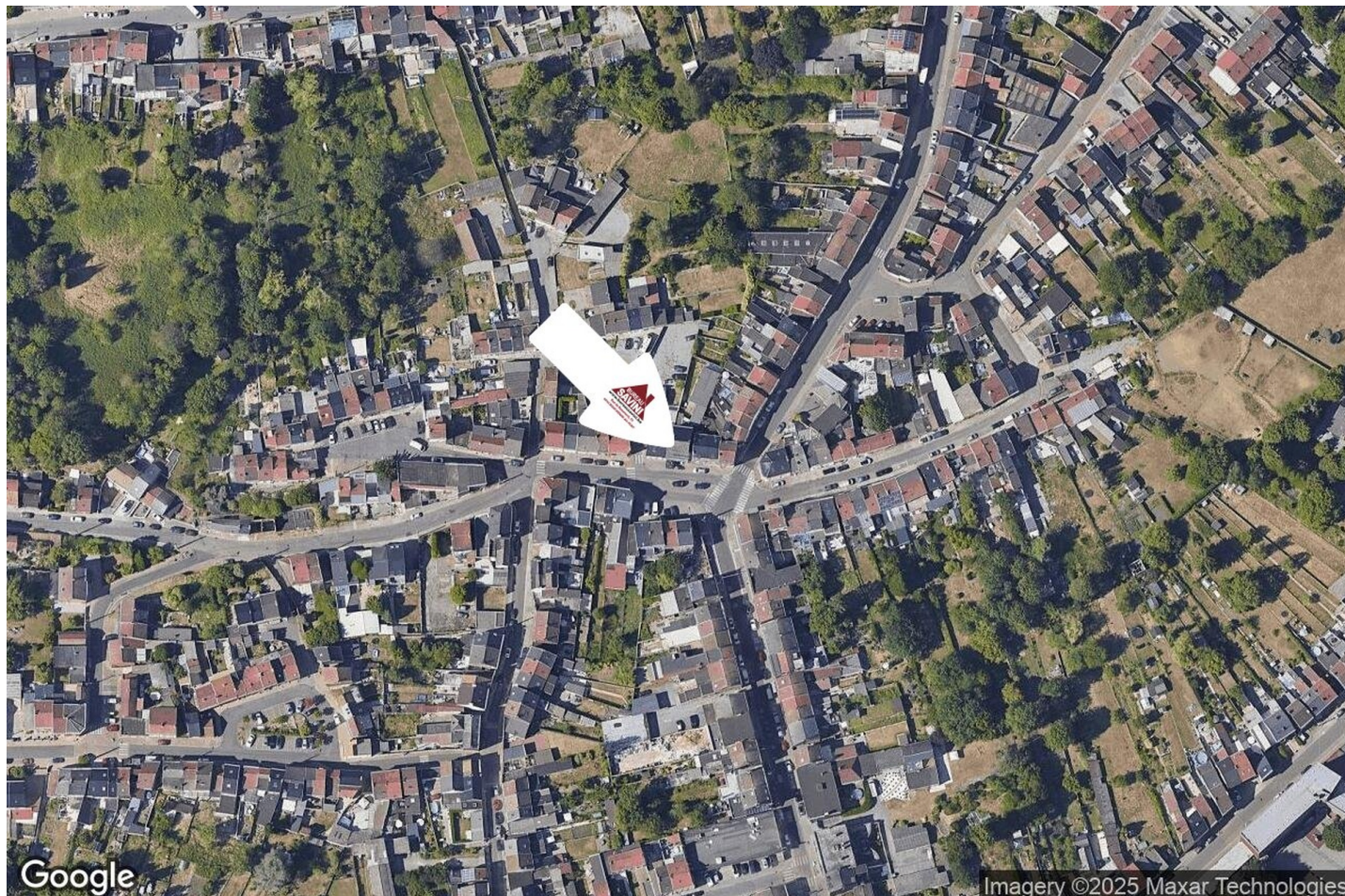
Institut Saint Joseph	410 m
A. Ecoles primaires et maternelles, Ec.Comm.Primaire	428 m
Centre scolaire Catholique Saint-Joseph-Notre-Dame- Jumet	450 m



POINTS D'INTÉRÊTS

Électricien	614 m
New Eclairélec S.R.L	
Hébergement	673 m
B&B Carpe Diem	
Entrepreneur général	699 m
Jordan sa (showrooms en poelerie)	
Gare	1470 m
Roux	
Station de métro	1808 m
JUMET Chaussée de Gilly (M)	
Station de métro	1826 m
JUMET Chaussée de Gilly (M)	
Station d'essence	2050 m
Q8	
Restaurant	2070 m
Lunch Garden Jumet	

Plan situation



📍 Bureau Savini
📍 Rue de Beaumont 53, 6030
Marchienne-au-pont
✉ info@bureausavini.be
☎ +32 71 53 57 96
🌐 <https://www.bureausavini.be/>
📄 N° IPI : 502.256

👤 Bureau Savini
✉ info@bureausavini.be
☎ +32 71 53 57 96
Bureau Savini